

# Lokal. Prägend. Nachhaltig.

Familienfreundlich: Wohnüberbauung Grendelgasse mit 5,5-Zimmer-Reiheneinfamilienhäusern in Riehen / Unter einem Dach: Räume für die Musikschule Birsfelden / Saniert und aufgewertet: Aufbahnhalle Friedhof Bromhübel in Arlesheim

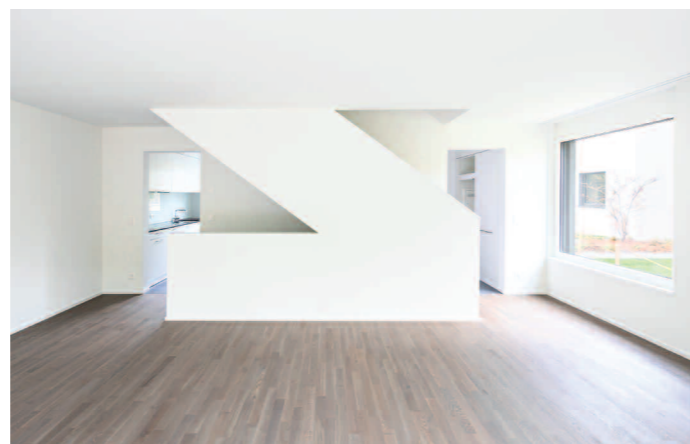
## WOHNÜBERBAUUNG GREDELGASSE MIT 5,5-ZIMMER-REIHENEINFAMILIENHÄUSERN, RIEHEN

Im Auftrag der Wohnbaugenossenschaft Höflirain Riehen planten Fox Wälle Architekten familienfreundlichen Wohnraum in Form von kostengünstigen Reihenhauser-Einfamilienhäusern. Dabei standen neben hoher Wohnraumqualität insbesondere auch attraktive private sowie einladend gestaltete, gemeinsam nutzbare Aussenräume im Mittelpunkt.

Knifflig gestaltete sich dabei die Situation auf dem L-förmigen Grundstück, das im Norden an die Landwirtschaftszone grenzt und zudem durch einen querenden, nicht überbaubaren Kanal der Wasserversorgung diagonal durchschnitten wird. Die Siedlung ist heute durch zwei Gebäudegruppen von drei bzw. vier gestaffelten Reiheneinfamilienhäusern geprägt, die in ihrem Innern autofrei bleiben. Zum Garten hin öffnet sich der Wohnraum mit einer Glasfront im einheitlichen Fassadenbild. Die offen konzipierten Innenräume sind so durchweg gut belichtet.

Eine in einem markanten „Z“ geführte Treppe erschliesst die oberen beiden Etagen quer zur Gebäudeausrichtung und wird dabei zugleich zum ordnenden, raumprägenden Element. Im Erdgeschoss zioniert sie den Wohnbereich einerseits und Entrée/Garderobe, Küche und WC andererseits. Im Obergeschoss schliesst hieran die Diele an, die sich als variabel nutzbarer, lichter, zusätzlicher Spiel- oder Arbeitsbereich bis zur Fassade hin erstreckt. Das Dachgeschoss bietet ein weiteres Zimmer und eine Suite mit direkt zugänglichem Bad und Terrasse.

Familienfreundliche Wohnüberbauung Grendelgasse mit 5,5-Zimmer-Reiheneinfamilienhäusern in Riehen  
Abbildungen: FotoGraf & Graf



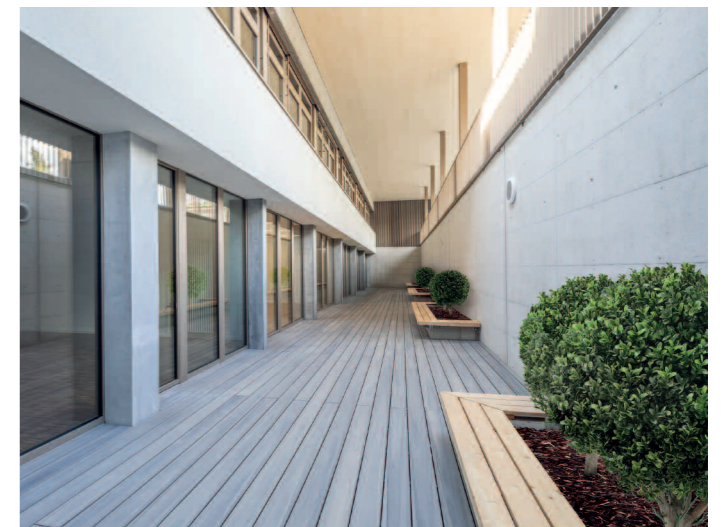
Umbau und Aufstockung: zentrale neue Räume für die Musikschule Birsfelden im Bestand der Primarschule Sternenfeld  
Abbildungen FotoGraf & Graf

## UMBAU UND AUFSTOCKUNG FÜR DIE ZENTRALISIERTE MUSIKSCHULE BIRSFELDEN

Die Musikschule der Gemeinde Birsfelden war bislang auf mehrere Standorte verteilt. Das sollte sich im Zuge der Sanierung der Primarschule Sternenfeld ändern, die aus den 1970er Jahren stammt und heute als Zeitzeuge des späten Brutalismus gilt.

Durch Umbau und Aufstockung am Schulstandort Sternenfeld wurden nach Entwurf von Fox Wälle Architekten die bestehenden Räume im eingeschossigen Verbindungsbau neu als Musikschulräume konzipiert und entsprechend umgebaut sowie erweitert. Sieben zusätzliche Unterrichtsräume und ein grosser Gruppenraum konnten dabei in der Aufstockung untergebracht werden. In den umgebauten Kellerräumen wiederum wurde Platz für vier vollwertig nutzbare Werk- und Textilklassenzimmer geschaffen, indem ein grosser offener Lichthof mit Aufenthaltsqualität die natürliche Belichtung ermöglicht. Zugleich bildet die Stützmauer des neuen Lichthofs die Auflager für die Auskragung der Aufstockung über dem Bestand. Diese Aufstockung wiederum wurde als Holzelement-Bau mit einer prägnanten Fassadengestaltung ausgeführt, die der Musikschule heute ihre charakteristische Identität verleiht. Die bewusst unregelmässig tiefen und breiten vertikalen, hinterlüfteten Holzlattungen sind dabei den Tonrillen einer Vinylplatte nachempfunden. Nicht irgendeiner Vinylplatte wohlgeachtet: Sie machen gleichsam im grossen Massstab symbolisch den Sound des Birsfelder-Marschs sichtbar. Im Innern wurde bei den Unterrichtsräumen auf eine optimale Raumakustik mit minimiertem Nachhall geachtet. Vom Aufenthalts- und Wartebereich eröffnet sich der Blick nach draussen auf das Schulgelände.

2021 konnten die Bauarbeiten abgeschlossen werden.







### SANIERUNG UND NEUGESTALTUNG AUFBAHRUNGSHALLE FRIEDHOF BROMHÜBEL, ARLESHEIM

Die Friedhofsanlage Bromhübel stammt aus den 1960er Jahren und ist heute im Bauinventar schützenswerter Bauten Basel-Landschaft (BIB) aufgeführt. Nach Planung von Fox Wälle Architekten wurde die Aufbahrungshalle nun technisch und betrieblich saniert sowie im Sinne einer zeitgemässen Gestaltung aufgewertet. Dazu konnten die Abdankungsräume neu strukturiert und dabei grosszügiger konzipiert werden.

Das Raumambiente ist heute durch natürliche, edel anmutende Materialien geprägt. Inspirierende Impulse gehen dabei von prägnanten, grossflächigen, durch die Künstlerin Christine Lima bearbeiteten, bunten Paneelen aus.

Aufbahrungshalle Friedhof Bromhübel in Arlesheim technisch auf dem neuesten Stand und in zeitgemäss stimmungsvollem Ambiente    Abbildungen: FotoGraf & Graf

-Projekt „Aufbahrungshalle Friedhof Bromhübel“:  
Gemeinde Arlesheim  
Architektur:  
Fox Wälle Architekten SIA GmbH, Arlesheim

Partner am Bau:

- 

Bauherrschaft  
-Projekt „Überbauung Grendelgasse“:  
WBG Höflirain Riehen  
-Projekt „Musikschule Birsfelden“:  
Gemeinde Birsfelden

Anzeige