



# B14 BÜROGEBÄUDE WELEDA, ARLESHEIM (BL)

Der Büroneubau besteht hauptsächlich aus der rechteckigen, zusammenhängenden Bürofläche. Diese Anordnung garantiert grösstmögliche Flexibilität in der Zukunft. Die Bürofläche ist als Multiple-Space-Bürofläche ausgestaltet. Zwei Gebäuderucksäcke geben dem Neubau seine spezifische Form und beinhalten die beiden Funktionen Erschliessung und Infrastruktur. Das neue Bürogebäude soll als Holzbau erkannt werden können. Die Hauptfassade und die Gebäuderucksäcke werden in ihrem Erscheinungsbild unterschiedlich ausformuliert. Die unterschiedliche Ausformulierung unterscheidet sich aber bewusst nur in der äussersten Schicht der Bekleidung. Während die Elementrahmen die Fensterelemente in den Hauptfassaden kennzeichnen, werden die Gebäuderucksäcke mit Vertikallamellen zum monolithisch ablesbaren und halbtransparenten Baukörper. Die Rahmenbildung der Hauptfassade ist bewusst nicht stockwerksgleich, um ein nach oben verjüngendes Erscheinungsbild zu erreichen. Die gerundeten Gebäuderucksäcke und die farbigen, geschosshohen Stoffstoren drücken die anthroposophischen Werte der Firma aus.

[www.baudokumentation.ch/20-B14](http://www.baudokumentation.ch/20-B14)

Le nouvel immeuble de bureaux se compose principalement d'une surface de bureau continue de forme rectangulaire. La surface de bureau est conçue comme un espace multi space. Deux membres de corps de bâtiment demi hors-œuvre confèrent à la nouvelle construction sa forme spécifique et hébergent les voies d'accès et l'infrastructure. L'apparence extérieure de la façade principale diffère de celle des membres demi hors-œuvre. Cette différence ne concerne cependant que la conception de l'habillage extérieur. Tandis que les fenêtres des façades principales se démarquent par leurs cadres, les membres demi hors-œuvre, dotées de stores verticaux, se présentent sous la forme de bâtiments semi-transparents de structure monolithique. La structure de la façade principale est conçue de manière à donner à l'immeuble un aspect élancé avec une silhouette effilée vers le haut. Les formes arrondies des constructions en demi hors-œuvre et les stores en tissu coloré à hauteur d'étage véhiculent les valeurs anthroposophiques de l'entreprise.

[www.batidoc.ch/20-B14](http://www.batidoc.ch/20-B14)

Bezugsfertigstellung | Première mise en service: 2018

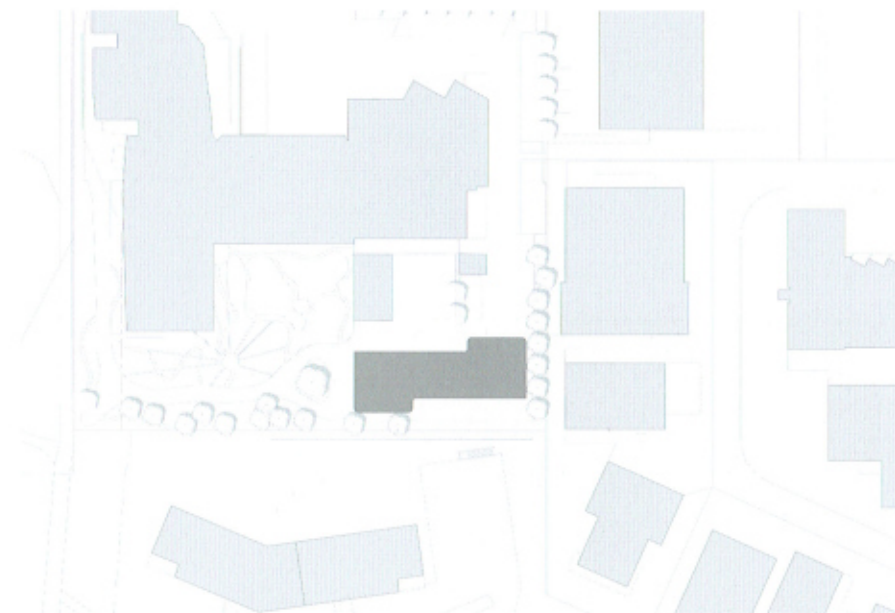
Grundstücksfläche | Surface du terrain: 10'802 m<sup>2</sup>

Geschossfläche | Surface de plancher: 1235 m<sup>2</sup>

Nutzfläche | Surface utile: 970 m<sup>2</sup>

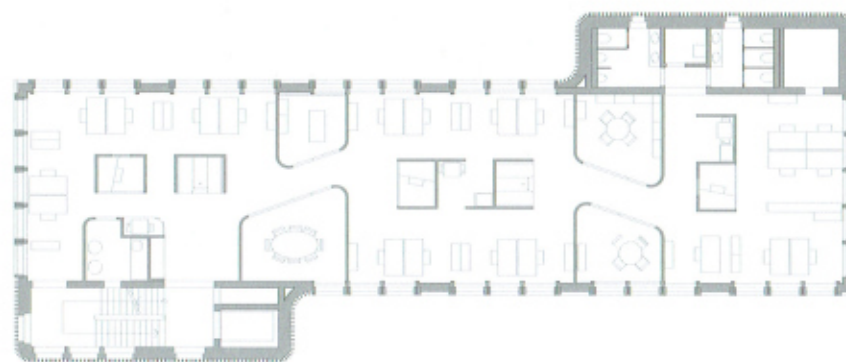
Gebäudevolumen | Volume bâti: 4948 m<sup>3</sup>

Gebäudekosten (BKP 2) | Coûts de construction (CFC 2): 3.9 Mio. CHF

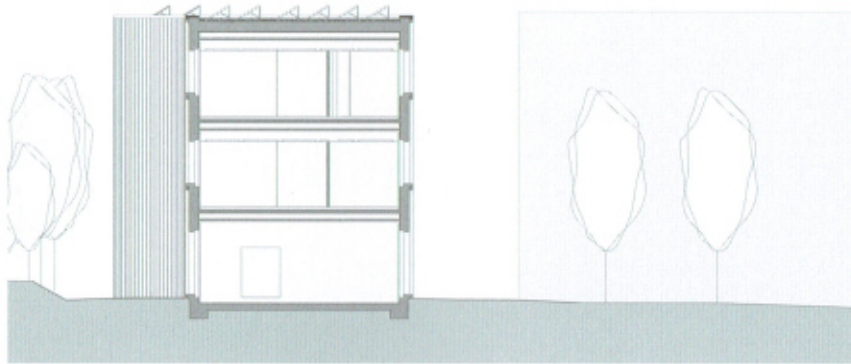


Situation

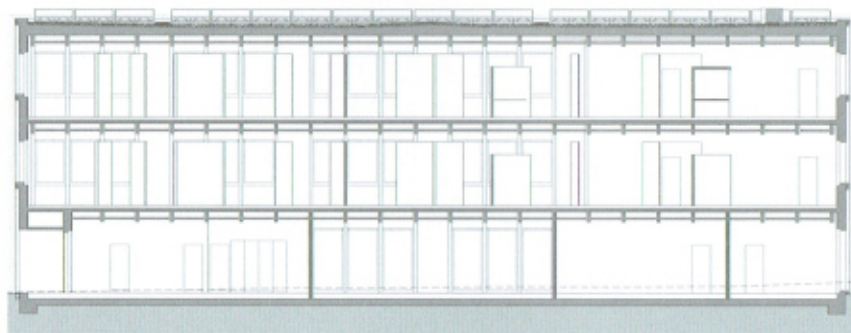
Situation



Grundriss 1. Obergeschoss  
Plan 1er étage



Querschnitt  
Coupe transversale



Längsschnitt  
Coupe longitudinale

### Klassische Farben und moderne Pastelltöne

Im Neubau des dreigeschossigen Bürogebäudes der Firma Weleda wurde in Zusammenarbeit mit den Designern von Doppler und Saner das Farb- und Material-Konzept für die Bodenbeläge entwickelt. Die Wahl fiel dabei auf den Linoleum Uni-Klassiker Walton der Forbo-Giubiasco SA. Neben der ökologischen Verträglichkeit bietet der Bodenbelag vor allem im Hinblick auf hygienische und gesundheitliche Aspekte wichtige Vorteile. Linoleum ist verschleissfest, pflegeleicht, fußwarm, schalldämmend, trittelastisch, permanent antistatisch, schwer entflammbar und eignet sich für Stuhlrollen und Fußbodenheizungen.

### Couleurs classiques et teintes pastel modernes

Dans le nouveau bâtiment de l'immeuble de bureaux de trois étages de la société Weleda, le concept de couleur et de matériau des revêtements de sol a été développé en collaboration avec les designers Doppler et Saner. Le choix s'est porté sur le modèle classique unicolore du linoléum Walton de la société Forbo-Giubiasco SA. Outre sa compatibilité écologique, le linoléum présente d'importants avantages, notamment en termes d'hygiène et de santé. Le linoléum est résistant à l'usure, facile d'entretien, agréablement chaud sous le pied, insonorisant, souple à la marche, antistatique en permanence, ignifuge et convient aux sièges à roulettes et aux sols chauffants.



# B14 BÜROGEBÄUDE WELEDA, ARLESHEIM (BL)



Anthroposophische Reminiszenz. Der Einsatz von einheimischem Buchenholz für den Holz-Elementbau, gerundete Gebäuderucksäcke und reversible Erdsonden für Heizung/Kühlung widerspiegeln die Werte des Unternehmens.

Une réminiscence anthroposophique. L'utilisation de bois de hêtre local pour la construction à éléments en bois, des membres de corps de bâtiment demi hors-cœuvre et des sondes géothermiques réversibles pour le chauffage/refroidissement reflètent les valeurs de l'entreprise.